



*SMD - Services Management  
Development di Carlo Dragoni  
via E. CURIEL, 15  
DRESANO (MI)  
Tel. 02 28096983  
E\_mail AssTec@Smd-Serv.com  
www.smd-serv.com*



Ci dedichiamo dal 1991 allo sviluppo, fornitura ed assistenza di soluzioni applicative Mapping & Utilities e di quanto complementare alla gestione delle stesse nell'ambito dell'Asset & Facility Management e della progettazione.

### *GESTIONE ASSET ed INTEROPERABILITA' INDUSTRIALE*

Un'azienda primaria ha l'esigenza di organizzare le proprie conoscenze mantenendo la reperibilità dell'informazione e rendendola efficacemente accessibile nel tempo, in funzione dell'efficientamento delle proprie risorse, aumentandone il rendimento e consentendo una riduzione dei costi di esercizio.

La disponibilità di nuova tecnologia 4.0 consente di evolvere la propria capacità produttiva con una soluzione semplice e dedicata alle reali esigenze aziendali, in un contesto flessibile ed aperto a recepire future opportunità di sviluppo.



Approvvigionamenti, pianificazione, gestione dei tempi e degli stati di avanzamento della produzione, raccolta dati, tracciabilità dei prodotti, manutenzione standard e predittiva dei macchinari, gestione dei documenti, ..... tutto in un'unica soluzione.

Dove le soluzioni "di mercato" non sono più sufficienti, proponiamo soluzioni che vengono sviluppate in stretta collaborazione con i Clienti, per soddisfare particolari esigenze gestionali riguardanti l'integrità dello stabilimento, così da garantire i processi aziendali e supportare le competenze degli addetti per l'acquisizione e la tutela delle informazioni durante tutto il ciclo di vita degli asset e delle infrastrutture in genere.

Progettualità ed operatività tecnica devono essere gestite in modo efficace per controllare i rischi e garantire la sicurezza, aumentare efficientemente il rendimento delle risorse disponibili consentendo un risparmio energetico e diminuendo i costi d'esercizio, osservando normative e certificazioni sempre più stringenti.

L'ottimizzazione della soluzione, a beneficio dell'aumento dei controlli e delle minori risorse da dedicare allo scopo, è da noi proponibile a fronte di fondamentali esperienze maturate nei vari progetti realizzati, dai quali è possibile attingere soluzioni tecniche collaudate ed arricchite dalle continue innovazioni tecnologiche.

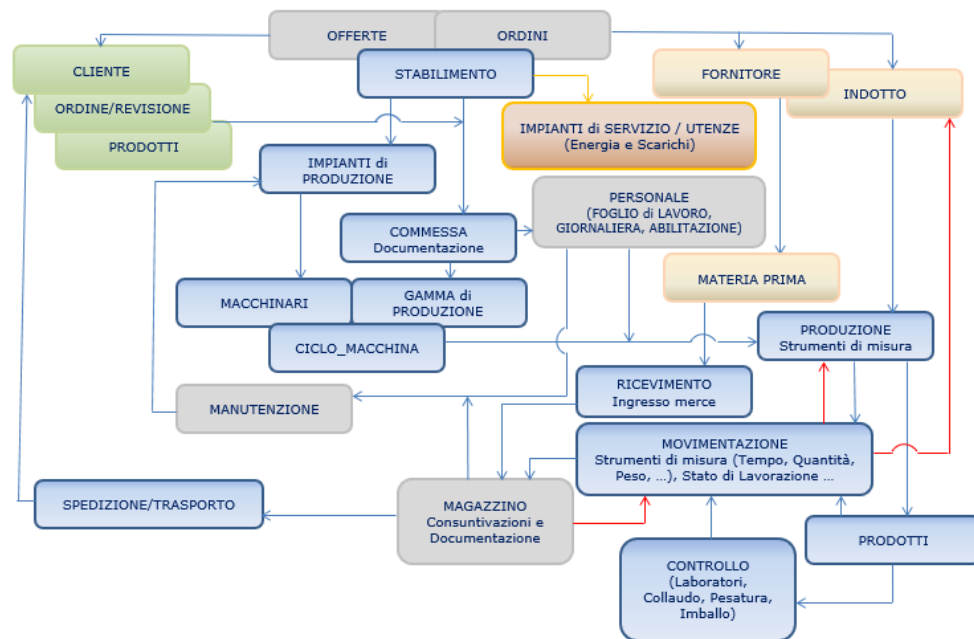
Analizzata e concordata la fattibilità del progetto, sviluppiamo e realizziamo la soluzione, assistendo il Cliente in ogni fase successiva, installazione, formazione, inserimento dati, avvio del progetto e manutenzione standard ed evolutiva nel tempo.

L'Industria 4.0 è composta di macchine completamente interconnesse tra loro, che scambiano informazioni ed effettuano autodiagnostica e manutenzione preventiva.

L'attività produttiva richiede interventi manuali con forti capacità tecniche di analisi e diagnosi immediate, con applicazione di conoscenze complesse.

Il flusso di lavoro potrà essere riprodotto in modo virtuale, prima di approntarlo fisicamente in produzione, ed adattabile per la fornitura di ogni singolo Cliente.

La fabbrica saprà approvvigionarsi di energia senza sprechi e al minor costo possibile, sarà smart.



## Benefici dell'operatività aziendale

- Soluzione modulare custom, struttura dati standard ed accessibile a garanzia dell'interoperabilità aziendale.
- Efficiente gestione dell'informazione, che la rende accessibile, aggiornabile ed integrabile nel tempo.
- Reperibilità immediata dei dati e delle relazioni relative alle entità gestite, secondo i profili degli utenti.
- Efficace supporto alle decisioni predittive, alla manutenzione ed alla regolamentazione d'insediamenti, apparecchiature e strumenti di misura.
- Realizzazione automatica di documentazione operativa e certificata.
- Ottimizzazione dei tempi di analisi e determinazione di ogni fase operativa.
- **Flessibilità e portabilità della proposta, che consentono di ritagliare l'offerta secondo le richieste e le esigenze da risolvere.**
- **Ambiente modulare e dedicato, che consente agli utilizzatori di operare con l'ausilio di semplici interfacce.**
- **Gestione di tutti i documenti tecnici complementari al progetto e dei processi di riferimento agli stessi in un ambiente "Archivio/ITER Documentale".**
- Validazione dei dati di rilevamento.
- Sostituzione e manutenzione predittiva o straordinaria di item e misuratori.
- Verifiche ed analisi di componenti e dati telecontrollati.
- Valutazione rischi.
- Valorizzazione dei cespiti.
- Consultazione e reportistica operativa.
- Soluzione economica, flessibile e performante.
- Assistenza e manutenzione evolutiva.
- Graduale evoluzione progettuale a fronte dell'ottimizzazione dell'investimento.

